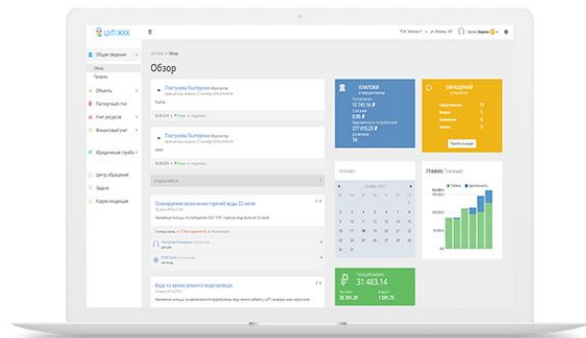




Центр управления ЖКХ – единая
система управления жилым фондом

ЦУП ЖКХ – автоматизация процессов



Основная задача системы – это сокращение издержек путем максимальной автоматизации бизнес-процессов управляющей организации. Интеграция внутренних модулей и внешних информационных систем позволяет выполнять большинство задач в автоматическом режиме, что существенно повышает эффективность управления жилищным фондом и позволяет сосредоточиться на качестве предоставляемых услуг.

Облачная система ЦУП ЖКХ состоит из нескольких веб-модулей, реализованных на общей платформе по принципу единого окна. Для работы в ней вам не потребуются услуги собственных программистов, а необходим только браузер вашего компьютера или планшета.



Интеграция с внешними информационными и платежными системами значительно экономит время. Импорт/экспорт данных в ГИС ЖКХ производится сразу из системы без необходимости предварительного формирования отдельных таблиц и файлов.

В соответствии со стандартом раскрытия информации все данные дублируются на портале ЦУП ЖКХ и на сайте управляющей организации.

Основные функции:

- Выгрузка информации о домах, услугах, квартирах, жильцах, льготах, ИПУ, ОПУ.
- Выгрузка начислений ЕПД, перечислений контрагентам.
- Загрузка показаний ИПУ и принятых платежей.
- В случае сбоя на стороне ГИС ЖКХ позволяет быстро восстановить все данные



Модуль содержит основные данные управляющей организации в системе и распределения учетных записей по персоналу. Включает настройки для интеграции с внешними информационными системами и агрегирует всю статистику по деятельности компании.

Основные функции:

- регистрация организации в системе и интеграция с внешними системами;
- формирование всех форм отчетности для экспорта данных в ГИС ЖКХ;
- регистрация пользователей управляющей организации с распределением функциональных обязанностей;
- статистика хозяйственной деятельности компании по основным экономическим показателям.



Раздел системы предназначен для учета обслуживаемого фонда недвижимости и расходов на его содержание. Позволяет спланировать расходы по каждому объекту и оценивать их с фактическими затратами.

Основные функции:

- формирование бюджета доходов и расходов за счет интеграции с 1С;
- распределение контрагентов и услуг на выполненные работы по содержанию дома и благоустройству придомовой территории;
- формирование отчетов выполненных работ и тарифов обслуживания.



Осуществляет регистрацию общедомовых и индивидуальных приборов учета. Ведется реестр показаний, номеров приборов, мест установки и сроки проверки/поверки. Показания приборов импортируются в автоматическом режиме из внешних источников при оплате услуг или принимаются из личного кабинета владельца прибора, а также по телефону через автоматическое голосовое меню.

Основные функции:

- учет показаний общедомовых и индивидуальных приборов учета без участия сотрудников управляющей организации;
- ведение реестра приборов учета, сроков проверки/поверки, мест установки;
- история показаний и потребления в разрезе по каждому ресурсу в сравнении с предыдущими периодами и в среднем по дому, представление в виде графиков.



Основной компонент системы, автоматизирующий процессы начисления, формирования ЕПД, реестров льгот и субсидий, перерасчетов и учета оплаты коммунальных услуг. Модуль автоматически агрегирует поступающие данные с платежных систем и показаний счетчиков из модуля учета ресурсов. Позволяет формировать платежные поручения для экспорта в банк и отображает движение денежных средств.

Основные функции:

- формирование начислений по коммунальным услугам, перерасчетов, ЕПД, реестров начислений по льготным категориям;
- автоматизированная загрузка поступивших реестров платежей;
- расщепление поступивших платежей и автоматическое формирование платежных поручений для оплаты коммунальных услуг контрагентам и выгрузки в банк;
- ведение кассовых операций.

Паспортный стол



Предназначен для автоматизации процессов паспортного стола в управляющей организации. Позволяет вести регистрационный учет, вести учет льготных категорий граждан, формировать и печатать все необходимые документы ФМС и справки. Модуль содержит электронную домовую книгу и автоматически передает все данные в Финансовый учет для расчета начислений и льгот.

Основные функции:

- регистрационный учет граждан и автоматическое формирование всех документов;
- печать необходимых документов ФМС и справок;
- учет льготных категорий граждан;
- автоматическая передача данных в модуль Финансовый учет для расчета начислений.

Центр обращений и задачи



Централизованная регистрация поступающих обращений и заявок с различных источников. Модули позволяют автоматизировать процессы приема обращений с последующей постановкой задач по их обработке. Оптимизирован для работы диспетчерской службы с автоматическим распределением исполнителей в зависимости от категории поступающей заявки.

Основные функции:

- регистрация входящих письменных, электронных и устных (по телефону) обращений;
- автоматическая постановка задачи исполнителю с привязкой к поступившему обращению;
- контроль исполнения задач и оценка их результатов.



Модуль предназначен для автоматизации процессов работы с дебиторской задолженностью. Позволяет отслеживать всю дебиторскую задолженность потребителей, формировать дела по судопроизводству и автоматически создавать документы по работе с должниками. Модуль взаимодействует с разделом Финансовый учет и Паспортный стол.

Основные функции:

- отслеживание дебиторской задолженности и ведение реестра должников;
- регистрация, ведение дел по работе с должниками и автоматическое формирование необходимых документов (уведомлений, исковых заявлений);
- добавление документов по ходу судопроизводства, напоминания о сроках.

Документооборот

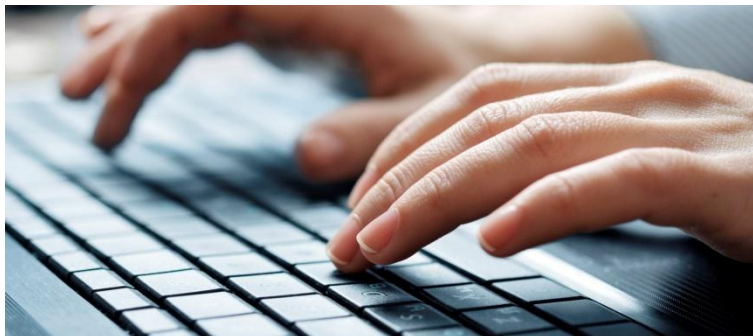


Электронный документооборот используется для снижения времени обработки документов и повышения производительности труда. Автоматизация внутреннего документооборота повышает прозрачность процессов и позволяет контролировать ход исполнения. Модуль также позволяет вести учет внешней корреспонденции.

Основные функции:

- регистрация входящей и исходящей корреспонденции;
- формирование обращений и задач в зависимости от типа документа;
- распределение и контроль исполнения обработки документов на каждом этапе.

О разработчике



Специалисты Центра управления (ранее ООО «Концепт») имеют многолетний опыт сотрудничества и аутсорсинга по обслуживанию МКД, поэтому создавая систему управления ЦУП ЖКХ, мы заложили в нее функционал отвечающий всем потребностям качественного управления в соответствии с законодательством РФ. с 2010 года мы профессионально занимается разработкой и внедрением финансовых платежных решений и средств автоматизации бизнес-процессов. Плодотворный опыт сотрудничества с банками, РСО и Управлением социальной защиты населения позволил нам упростить и автоматизировать различные потоки данных. Объединить всю информацию в единой системе учета жилищного фонда.

Тарифы

	Базовый	Продвинутый	Максимальный	Расширенный
Стоимость в месяц	5000	7000	9500	12000
Подписка на 3 месяца (скидка 5%)	14250	19950	27075	34200
Подписка на 6 месяцев (скидка 15%)	25500	35700	48450	61200
Подписка на 1 год (скидка 25%)	45000	63000	85500	108000
Общие сведения	√	√	√	√
Объекты	√	√	√	√
Учет ресурсов	√	√	√	√
Финансовый учет	√	√	√	√
Паспортный стол	√	√	√	√
Центр обращений	-	√	√	√
Задачи	-	√	√	√
Юридическая служба	-	-	√	√
Документооборот	-	-	-	√
Раскрытие информации + ГИС ЖКХ (ПП РФ №731)	10 руб./л.с., но не менее 1000 руб./МКД			

Спасибо за внимание !

**В удобное для вас время мы готовы обсудить
детали
подключения и продемонстрировать на вашем
примере систему ЦУП ЖКХ.**

**Коммерческий директор ООО «ЦУП»
Зорин Вячеслав Геннадьевич**

тел.+7 (8332) 35-10-02 (доб. 6001)

Моб. +7 (912) 734-7060

e-mail: zvg@cupjkh.ru